

ХИТ ПРОДАЖ

ПЛАСТИКОВОЕ ПЛОМБИРОВОЧНОЕ УСТРОЙСТВО ДЛЯ ОПЕЧАТЫВАНИЯ С ДВОЙНЫМ ЗАМКОВЫМ МЕХАНИЗМОМ

ОПИСАНИЕ

Пломбировочные устройства Акула-МК разработаны специально для опечатывания транспорта, помещений и мешков, пломба отвечает всем требованиям криминалистической стойкости.

Благодаря 5 увеличенным усиленным шипам устройство надежно фиксируется на горловине мешка, специальная петля облегчает затягивание.

Конструкция ПУ позволяет легко обнаружить любые попытки несанкционированного воздействия даже без помощи экспертов: фигурное входное отверстие полностью повторяет форму гибкого элемента, обеспечивая идеальное примыкание.

Специальная петля облегчает затягивание.

Не имеет металлических элементов, удобная вторичная переработка.

МОДИФИКАЦИИ

- **АКУЛА-МК** / замыкание гибкого элемента производится со стороны, противоположной маркировке

ПРИМЕНЕНИЕ

Для опечатывания различных объектов - транспорт, помещения, мешки, включая мешки с почтой, ценными бумагами, денежными средствами.

ПРИНЦИП ДЕЙСТВИЯ

Мешок опечатывается с помощью гибкого элемента, конец которого пропускается в отверстие замковой части ПУ АКУЛА-МК.

Гибкий элемент плотно затягивается, надёжно фиксируя петлю на горловине мешка, а обратный ход замковой части относительно гибкого элемента исключается. Таким образом, горловина мешка оказывается надёжно зафиксирована, устройство становится невозможно снять и установить повторно.

МАРКИРОВКА И ДРУГИЕ ОПЦИИ

Лазерная односторонняя маркировка: «внимание опечатано», индивидуальный номер 8 знаков
Под заказ: логотип, штрихкод или другая маркировка.

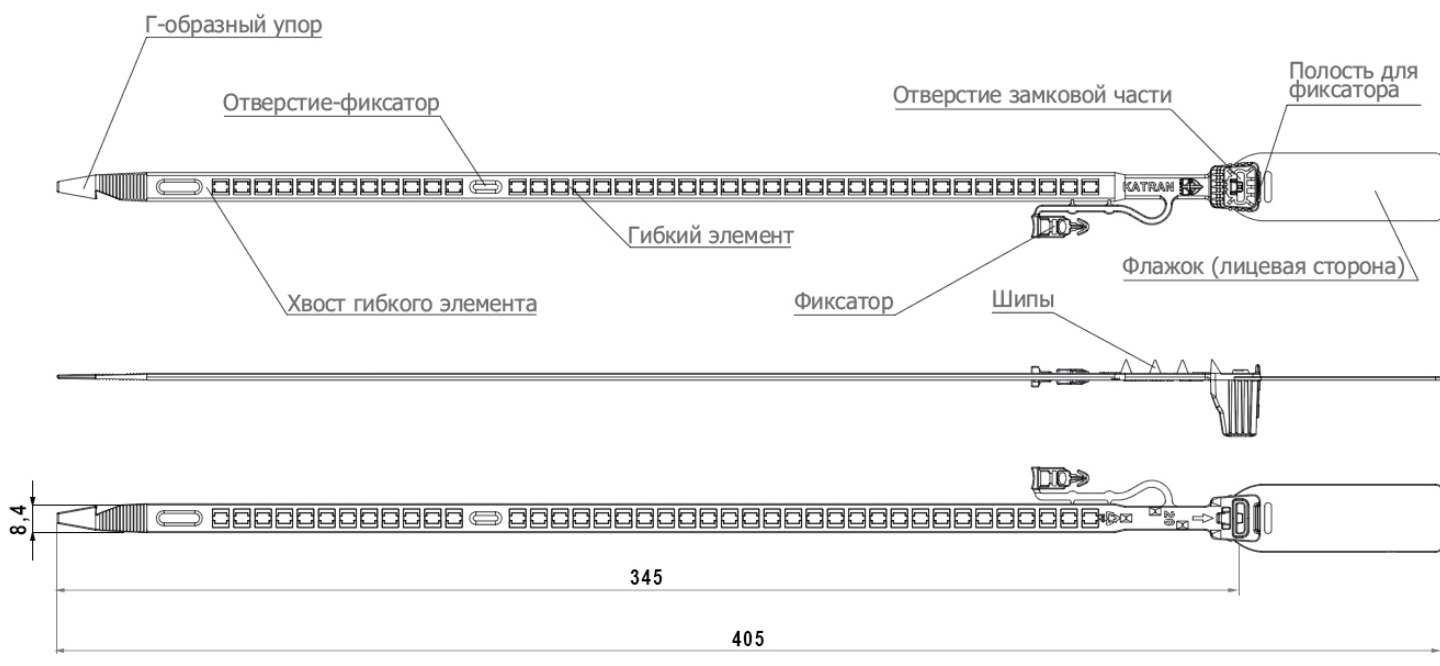
ЦВЕТА

Стандартный: желтый, белый. Под заказ: любые.

ТЕХНИЧЕСКИЕ ХАРАКТЕРИСТИКИ

Материал	полипропилен
Общая длина, мм	405
Рабочая длина, мм	300
Ширина гибкого элемента, мм	8,4
Температура использования, °С	от -40 до +60
Порядковый номер	7-8 буквенно-цифровых знаков
Нанесение дополнительной индивидуальной маркировки	от 1 000 шт.
Нанесение штрихкода	от 1 000 шт.
Усилие (разрыва) разрушения, кгс (Н)	не менее 40 (400)

Установка	вручную
Снятие	с помощью ножниц
Упаковка, шт.	1 000 в коробке, блоками по 10
Размер упаковки, мм	575 x 225 x 225
Масса упаковки, кг	3,8
Минимальная партия поставки (кратная партия продаж)	500 шт.



plombanet.net

**ОБРАЩАЙТЕСЬ ЗА БЕСПЛАТНОЙ КОНСУЛЬТАЦИЕЙ
К НАШИМ СПЕЦИАЛИСТАМ**

ИНСТРУКЦИЯ ПО ЭКСПЛУАТАЦИИ



ПЛАСТИКОВОЕ ПЛОМБИРОВОЧНОЕ УСТРОЙСТВО ДЛЯ ОПЕЧАТЫВАНИЯ С ДВОЙНЫМ ЗАМКОВЫМ МЕХАНИЗМОМ

УЧЕТ И ХРАНЕНИЕ ПЛОМБИРОВОЧНЫХ УСТРОЙСТВ

С целью исключения незаконного использования все пломбировочные устройства с даты поступления в организацию и до сдачи их на утилизацию подлежат регистрации и строгому номерному учету. Храните устройства в недоступном для посторонних месте под контролем ответственных должностных лиц. Номера установленных ПУ и другие необходимые данные регистрируются в вашей системе учета.



УСТАНОВКА ПЛОМБЫ АКУЛА-МК

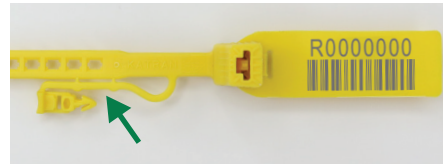
В холодное время года непосредственно перед установкой ПУ на объект, рекомендуется хранить их (переносить) в условиях, защищенных от воздействия температур ниже +10°C.

1. Отсоедините фиксатор от гибкого элемента.
2. **Способ А:** Сожмите и туго скрутите горловину мешка, оберните гибкий элемент ПУ вокруг горловины мешка шипами внутрь.
Способ Б (для мешков с отверстиями в горловине): Проденьте гибкий элемент ПУ в отверстие в горловине мешка, сожмите и туго скрутите горловину мешка, заверните гибкий элемент ПУ вокруг горловины мешка шипами внутрь к флажку ПУ, затем оберните горловину гибким элементом еще раз.
3. При необходимости навесьте ярлык, продев его через фиксатор.
4. Вставьте фиксатор в полость для фиксатора в замковой части до упора.
5. Проверьте надежность замыкания ПУ: потяните гибкий элемент в направлении обратном замыканию, а также проверьте надежность фиксации петли на горловине мешка. При исправном состоянии ПУ исключается обратный ход замковой части относительно гибкого элемента.

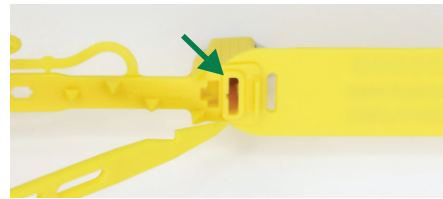
Занесите в журнал регистрации (сопроводительные документы) номер ПУ и, при необходимости, дополнительные сведения о маркировке (название компании, описание логотипа, размещенные на ПУ, цвет).

СНЯТИЕ ПЛОМБЫ АКУЛА-МК

1. Сверьте номер ПУ и дополнительные сведения с данными, занесенными в журнал регистрации (сопроводительные документы).
2. Убедитесь в отсутствии следов вскрытия или механических повреждений входного и выходного отверстий замковой части, гибкого элемента, флажка. Обратите внимание на пластичность материала, изменение цвета, наличие следов термического или химического воздействия, а также целостности швов и материала мешка.
3. Перережьте петлю гибкого элемента с помощью ножниц.
4. Снятое ПУ храните в недоступном для посторонних лиц месте. Для удобства совместного хранения использованных ПУ их можно связывать между собой проволокой или веревкой через отверстия в гибком элементе.



Отсоедините фиксатор от гибкого элемента.



Пропустите гибкий элемент в отверстие замковой части со стороны, отмеченной стрелкой.



С помощью Г-образного упора сделайте петлю.



Затяните гибкий элемент.



Вставьте фиксатор в специальное отверстие. Устройство установлено.

ПРИЗНАКИ НЕСАНЦИОНИРОВАННОГО ВОЗДЕЙСТВИЯ

Убедитесь в соответствии элементов маркировки, конструкции и дизайна ПУ образцу, а также в отсутствии следов вскрытия или механических повреждений, в частности, царапин, вмятин, порезов, посторонних предметов (клея, скотча и др.) в месте входного и выходного отверстий, клапана замковой части, гибкого элемента, потертостей и подчисток маркировки, нанесенной на флажок, изменений цвета, следов термического или химического воздействия. Следует помнить, что злоумышленник всегда оставляет следы, но старается их сделать наименее заметными. Поэтому необходимо осматривать ПУ внимательно.

В случае обнаружения следов вскрытия ПУ или признаков его разрушения снятие необходимо производить в присутствии специальной комиссии с составлением коммерческого акта в установленном порядке, либо акта общей формы, составленного произвольно или в порядке, установленном организацией, применяющей ПУ. Снятое с объекта ПУ и оформленные документы упаковываются в конверт и направляются на экспертное исследование. Те же действия необходимы в случае обнаружения недостачи.